

Uwe Ahrens  
Ahrich van Ohlen

Korrespondenzen



E I N L A D U N G

Zwei Künstlerfreunde reden,  
mailen, telefonieren und  
arbeiten mehr als ein Jahr  
zusammen  
über Landschaft und Raum,  
Caspar David Friedrich  
und Romantik.  
Herausgekommen sind  
Postkarten, Skulpturen,  
Holzschnitte, Farbstift-  
zeichnungen und  
Holzschnitt-Farbstiftzeichnungen.



**KUNSTRAUM  
BENTHER BERG**

Bergstraße 3  
30952 Ronnenberg-Benthe  
Telefon 0 51 08/73 72

[uwe-ahrens@t-online.de](mailto:uwe-ahrens@t-online.de)

Fr 15 – 17 Uhr  
Sa 15 – 17 Uhr  
So 11 – 17 Uhr

oder nach  
Vereinbarung



Uwe Ahrens · Ahlrich van Ohlen

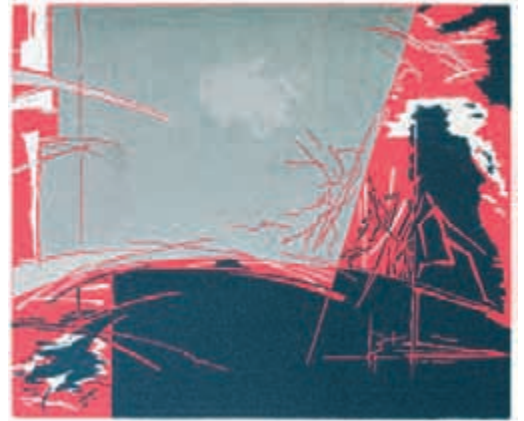
## Korrespondenzen

Zur Eröffnung der Ausstellung laden wir Sie und Ihre Freunde herzlich ein  
Sonntag, 22. April 2007, 11 Uhr

Es spricht Dr. Rainer Grimm

Ausstellungsdauer 22. April – 6. Juni 2007

Werkstattgespräch mit den Künstlern Sonntag, 6. Juni, 16 Uhr



Unterstützt durch:



Fon 0 51 37 / 82 51 37 · [www.typo-text-trix.de](http://www.typo-text-trix.de)