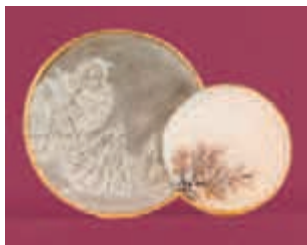




KUNST
HAND
WERK



E I N L A D U N G

Anne Susanne Güler

Gestricktes

Birte Koch

Seife

Iris Meinhard

Gedrechseltes

Brigitte Preuß, Charlotte Ploenes

Keramik

Karin Sandberg-Kobling

Gewebtes

Thomas Steinle

Papierobjekte

Laisa Sterner

Bilder

Torsten Trautvetter

Schmuck



**KUNSTRAUM
BENTHER BERG**

KUNSTHANDWERK

Zur Eröffnung der Ausstellung laden wir Sie und Ihre Freunde herzlich ein.
Sonntag, 3. Oktober 2010, 11 Uhr

Es spricht Friederike Otto, Kunsthistorikerin

Ausstellungsdauer 3. Oktober bis 24. Oktober 2010

typo-text-trix.de

Bergstraße 3, 30952 Ronnenberg-Benthe
www.kunstraum-benther-berg.de · Tel. 0 51 08 / 25 07
Nächste Ausstellung: Alexander Kühn, 7. 11. bis 19. 12. 2010

Fr 15 - 17 Uhr
Sa 15 - 17 Uhr oder nach
So 11 - 17 Uhr Vereinbarung